



Viper Maxi Mk II

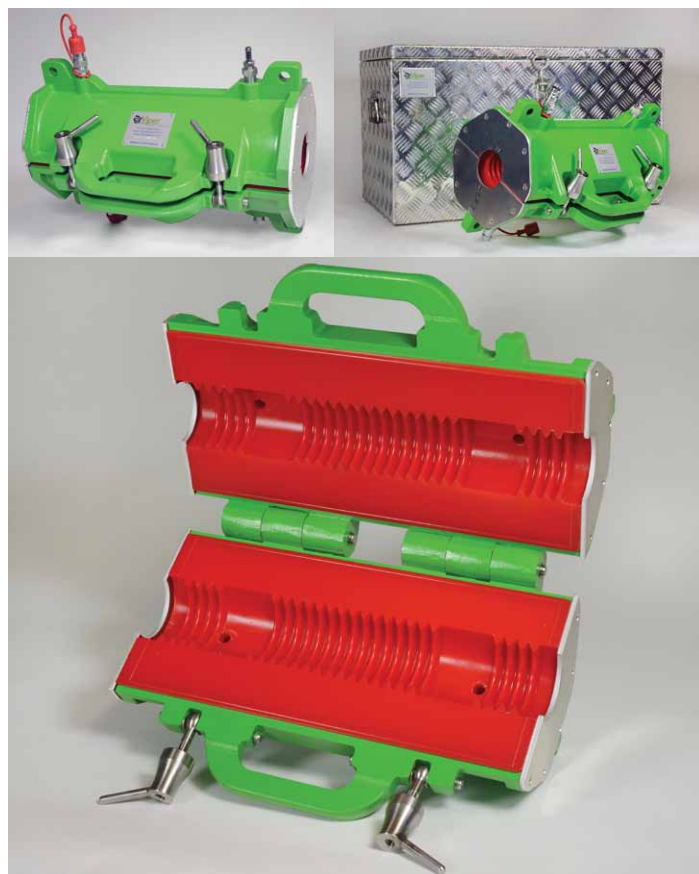
Smarownica do lin stalowych

PONADPRZECIETNA OCHRONA dla LIN STALOWYCH

DLA LIN OD 50mm(2") DO 165mm (6-1/2") MNIEJSZE ROZMIARY NA ZAMÓWIENIE

CECHY I ZALETY

- o **Smarowanie w jednym przejściu**
Upraszcza i przyspiesza proces smarowania liny.
- o **Eliminacja smarowania ręcznego**
Bezpieczniejsze dla pracowników, redukcja zużycia środka smarnego, mniej strat i większy porządek.
- o **Wysokociśnieniowa pompa smaru**
Zapewnia penetrację smaru, wnikanie do rdzenia liny / pełne pokrycie nawet dla dużych lin.
- o **Szybkie i efektywne smarowanie liny**
Zmniejszone czasy przestoju związane ze smarowaniem lin, co zwiększa dostępność sprzętu. Smarowanie do 1000 m/h.
- o **Możliwość smarowania wszystkich typowych rozmiarów lin**
Viper Maxi Mk II umożliwia smarowanie lin o średnicach od 50 mm do 165 mm.



ZASTOSOWANIA

• POJAZDY ROV • ŻURAWIE PŁYWAJĄCE • LINY PODMORSKIE • KOPARKI ZGARNIAKOWE



PUH IMPEX-SARO
ul. Chmielna 26
80 - 748 Gdańsk, POLAND
REGON: 220475968, NIP: 957-054-07-55

tel. +48 (58) 76 85 804
tel. +48 (58) 76 85 805
fax. +48 (58) 76 85 806

info@impexsaro.com.pl
www.impexsaro.com.pl



Viper Maxi Mk II Smarownica do lin stalowych

Zestaw Viper Maxi MkII WRL

Viper Mid Mk II WRL jest dostarczany jako kompletny zestaw, zawierający wszystkie niezbędne komponenty. Wystarczy zamówić zestaw dobierając wkłady uszczelniające i skrobaczki do rozmiaru smarowanej liny (więcej w przewodniku doboru wkładów i skrobaczek na stronie 4).

Komponenty zestawu

- Kołnierzowa smarownica o dużej sile Viper Maxi MkII ze stopu aluminium.
- Jedna z pomp: 4.5kg/min lub 13kg/min wydajności dla beczki 190kg.
- Dwa wloty środka smarnego w celu zapewnienia pełnego pokrycia.
- Regulator powietrza z manometrem i zaworem odcinającym.
- 10m wysokociśnieniowy wąż doprowadzający z połączeniem na obu końcach.
- Wąż odprowadzający nadmiar smaru.
- Przenoszące do 1200kg pasy mocujące ze ściągaczami oraz szkle.
- Wytrzymała aluminiowa walizka do przechowywania smarownicy.



Kołnierzowa smarownica

Kołnierzowa smarownica Maxi MkII jest sercem systemu. Skonstruowana z wytrzymałego stopu aluminium spełniającego ścisłe specyfikacje. Smarownica jest wykończona elementami ze stali nierdzewnej zapewniającymi wysoką wytrzymałość i ochronę przed korozją.



Maxi MkII może smarować liny o rozmiarze do 165mm (6-1/2"). Jednostka jest zaprojektowana z myślą o wygodzie użytkownika - posiada uchwyty po obu stronach smarownicy.

Viper Grease Pump



Nowy zestaw Viper Mk II zawiera poprawioną pompę smaru, skonstruowaną specjalnie dla Viper WRL. Dostępne są dwa modele pomp: standardowa jednostka dostarcza 4.5kg/min, a opcjonalna jednostka o wysokiej wydajności dostarcza 13kg/min w celu szybkiego smarowania lin o dużej średnicy, by jeszcze bardziej zapobiegać przestojom. Oba rodzaje pomp są przystosowane do beczek 190kg. Viper rekomenduje użycie pompy wysokoprzepływowej dla lin większych od 85mm.

Środki smarne WRL

Opracowane specjalnie do współpracy z Viper WRL

VCG-1 Smar do powlekania Penetruje i chroni liny stalowe



Viper VCG-1 jest zaawansowanym technologicznie smarem do powlekania zaprojektowanym by znieść wypukliwanie przez wodę, chronić przed korozją, penetrować i zapewniać wysoką odporność na ciśnienie bębnow wciągarek i krążków linowych. Smar red tacky NLGI#1 zagwarantuje ponadprzeciętną żywotność w zastosowaniach morskich i górniczych bez tendencji do kapania i cieknięcia.

VPG-0 Smar penetrujący Odporny na wodę, penetrujący liny stalowe



Smar penetrujący VPG-0 jest miękkim, półplastycznym preparatem zaprojektowanym do pokrywania liny stalowej cienką warstwą środka smarnego oraz penetrowania jej rdzenia. Jego lepka, odporna na wodę charakterystyka pozwala mu silnie przylegać i uszczelniać przed niszczącą wilgocią. Smar zawiera dodatki, które chronią przed przedwczesnym zużyciem i osłaniają metal przed korozją.



PUH IMPEX-SARO

ul. Chmielna 26

80 - 748 Gdańsk, POLAND

REGON: 220475968, NIP: 957-054-07-55

tel. +48 (58) 76 85 804

tel. +48 (58) 76 85 805

fax. +48 (58) 76 85 806

info@impexsaro.com.pl

www.impexsaro.com.pl



Viper Mid Mk II

Wybór wkładek i skrobaczek

Wybór wkładów uszczelniających

Wkłady uszczelniające Viper WRL są zrobione ze specjalnie opracowanego materiału poliuretanowego, który zapewnia znakomitą wytrzymałość, odporność na wodę i elastyczność, co pozwala na zwiększenie powierzchni przylegania, a w związku z tym uszczelnienie liny. Każda para wkładów ma wymiary dopasowane do średnic lin.

Wkłady Viper są zaprojektowane tak, by częściowo przenikać się z lina. W zależności od jej rodzaju oraz wielkości przenikanie może wynosić do 3 mm dla standardowych 6 i 8-żyłowych lin. Dla lin zwartych, nieobrotowych oraz typu wireline, które nie mają zagłębień rekomendowane jest przenikanie do 1 mm, ponieważ liny tego typu nie pozwalają na wysoki poziom odchylenia wkładu uszczelniającego od kołnierza.



Wybór skrobaczki

Aluminiowe skrobaczki są dołączone z każdej strony smarownicy kołnierzowej Viper, by brać udział we wstępnym czyszczeniu liny i chronić wkłady uszczelniające przed uszkodzeniem. Rozmiar skrobaczek jest delikatnie większy od rozmiaru liny, by pozwalać na jej zginanie.



Wybór elementów czyszczących

Elementy czyszczące Viper (VRC) pozwalają na usunięcie zanieczyszczeń i nagromadzonych środków smarnych przed rozpoczęciem smarowania, zwiększając efektywność smarowania przy użyciu Viper WRL. Dla niektórych rodzajów lin, dla których zastosowanie standardowego VRC nie jest odpowiednie, dostępny jest element czyszczący Viper 'Smooth Bore'. Jest on zazwyczaj używany z linami o dużej liczbie zewnętrznych żył, niektórymi linami nieobrotowymi, linami zdalnie kierowanych pojazdów podwodnych itp., w których zagłębienia pomiędzy żyłami są małe, nie pozwalając na użycie typowego elementu czyszczącego.

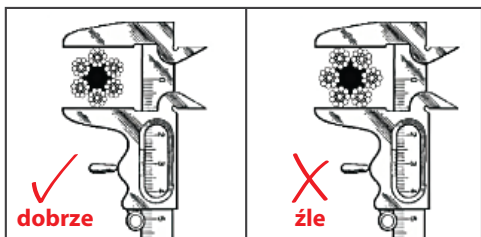


NAD: Element czyszczący Smooth Bore

PO LEWEJ: Element czyszczący liny stalowe Viper w miejscu, którym lina wchodzi do Viper Mid Mk II WRL.

Przewodnik pomiaru lin stalowych

Rekomendowane jest, by lina stalowa została zmierzona przed zamówieniem wkładów uszczelniających i skrobaczek, jako że używane liny mogą się rozciągać, co powoduje różnice w rozmiarach.



Jak prawidłowo zmierzyć linę stalową.



Lina prawoskrętna – rotacja zgodna z ruchem wskazówek zegara



Lina lewoskrętna – rotacja przeciwna do ruchu wskazówek zegara

Wkłady uszczelniające, skrobaczki i elementy czyszczące powinny być wybierane przy użyciu przewodnika doboru wkładów i skrobaczek na stronach 4-5



PUH IMPEX-SARO
ul. Chmielna 26
80 - 748 Gdańsk, POLAND
REGON: 220475968, NIP: 957-054-07-55

tel. +48 (58) 76 85 804
tel. +48 (58) 76 85 805
fax. +48 (58) 76 85 806

info@impexsaro.com.pl
www.impexsaro.com.pl



Viper Maxi Mk II

Dobór wkładów i skrobaczek

WAŻNE
WYBIERZ DOBRY
TYP LINY →
PRZED ZAKUPEM



Kolumny
dla 6 i 8-żyłowych
lin



Kolumny
dla zbrojonych
i wielożyłowych
lin

Rozmiary lin od 49mm do 102mm

Rozmiar liny	Wkłady/Skrobaczki dla 6 i 8-żyłowych lin		Wkłady/Skrobaczki dla lin zbrojonych i wielożyłowych		Element czyszczący Smooth Bore	Element czyszczący VRC dla lin 6-żyłowych		Element czyszczący VRC dla lin 8-żyłowych	
	Nr kat. wkładu	Nr kat. skrob.	Nr kat. wkładu	Nr kat. skrob.		Prawoskrętne	Lewoskrętne	Prawoskrętne	Lewoskrętne
49mm do 50mm 1-15/16" do 1-31/32"	VMMSEAL48	VMMSC50	VMMSEAL50	VMMSC50	VRC-SB50	VRC50-6R	VRC50-6L	VRC50-8R	VRC50-8L
51mm do 53mm 2" do 2-3/32"	VMMSEAL50	VMMSC53	VMMSEAL53	VMMSC53	VRC-SB52	VRC52-6R	VRC52-6L	VRC52-8R	VRC52-8L
54mm do 55mm 2-1/8" do 2-5/32"	VMMSEAL53	VMMSC55	VMMSEAL55	VMMSC55	VRC-SB54	VRC54-6R	VRC54-6L	VRC54-8R	VRC54-8L
56mm do 58mm 2-3/16" do 2-3/32"	VMMSEAL55	VMMSC58	VMMSEAL58	VMMSC58	VMRC-SB57	VMRC58-6R	VMRC58-6L	VMRC58-8R	VMRC58-8L
59mm do 60mm 2-5/16" do 2-3/8"	VMMSEAL58	VMMSC60	VMMSEAL60	VMMSC60	VMRC-SB59	VMRC60-6R	VMRC60-6L	VMRC60-8R	VMRC60-8L
61mm do 63mm 2-13/32" do 2-3/4"	VMMSEAL60	VMMSC63	VMMSEAL63	VMMSC63	VMRC-SB62	VMRC62-6R	VMRC62-6L	VMRC62-8R	VMRC62-8L
64mm do 65mm 2-3/8" do 2-9/16"	VMMSEAL63	VMMSC65	VMMSEAL65	VMMSC65	VMRC-SB64	VMRC64-6R	VMRC64-6L	VMRC64-8R	VMRC64-8L
66mm do 67mm 2 19/32" do 2 5/8"	VMMSEAL65	VMMSC67	VMMSEAL68	VMMSC67	VMRC-SB66	VMRC66-6R	VMRC66-6L	VMRC66-8R	VMRC66-8L
68mm do 70mm 2-21/32" do 2-3/4"	VMMSEAL68	VMMSC70	VMMSEAL70	VMMSC70	VMRC-SB69	VMRC70-6R	VMRC70-6L	VMRC70-8R	VMRC70-8L
71mm do 73mm 2-13/16" do 2-7/8"	VMMSEAL70	VMMSC73	VMMSEAL74	VMMSC73	VMRC-SB72	VMRC72-6R	VMRC72-6L	VMRC72-8R	VMRC72-8L
74mm do 75mm 2 27/32" do 2 5/16"	VMMSEAL74	VMMSC75	VMMSEAL76	VMMSC75	VMRC-SB74	VMRC74-6R	VMRC74-6L	VMRC74-8R	VMRC74-8L
76mm do 77mm 2-31/32" do 3"	VMMSEAL76	VMMSC77	VMMSEAL78	VMMSC77	VMRC-SB76	VMRC76-6R	VMRC76-6L	VMRC76-8R	VMRC76-8L
78mm do 79mm 3 3/64" do 3 5/64"	VMMSEAL78	VMMSC79	VMMSEAL80	VMMSC79	VMRC-SB78	VMRC78-6R	VMRC78-6L	VMRC78-8R	VMRC78-8L
80mm do 82mm 3-1/8" do 3-13/64"	VMMSEAL80	VMMSC82	VMMSEAL83	VMMSC82	VMRC-SB80	VMRC82-6R	VMRC82-6L	VMRC82-8R	VMRC82-8L
83mm do 85mm 3-15/64" do 3-5/16"	VMMSEAL83	VMMSC85	VMMSEAL86	VMMSC85	VMRC-SB84	VMRC84-6R	VMRC84-6L	VMRC84-8R	VMRC84-8L
86mm do 88mm 3-23/64" do 3-7/16"	VMMSEAL86	VMMSC88	VMMSEAL90	VMMSC88	VMRC-SB87	VMRC88-6R	VMRC88-6L	VMRC88-8R	VMRC88-8L
89mm do 91mm 3-15/32" do 3-3/4"	VMMSEAL90	VMMSC91	VMMSEAL92	VMMSC91	VMRC-SB90	VMRC90-6R	VMRC90-6L	VMRC90-8R	VMRC90-8L
92mm do 94mm 3-21/32" do 3-5/8"	VMMSEAL92	VMMSC94	VMMSEAL94	VMMSC94	VMRC-SB93	VMRC92-6R	VMRC92-6L	VMRC92-8R	VMRC92-8L
94mm do 95mm 3-11/16" do 3-11/16"	VMMSEAL94	VMMSC94	VMMSEAL96	VMMSC94	VMRC-SB94	VMRC94-6R	VMRC94-6L	VMRC94-8R	VMRC94-8L
96mm do 97mm 3-3/4" do 3-13/16"	VMMSEAL96	VMMSC97	VMMSEAL98	VMMSC97	VMRC-SB96	VMRC96-6R	VMRC96-6L	VMRC96-8R	VMRC96-8L
98mm do 99mm 3-7/32" do 3-7/8"	VMMSEAL98	VMMSC99	VMMSEAL100	VMMSC99	VMRC-SB98	VMRC98-6R	VMRC98-6L	VMRC98-8R	VMRC98-8L
100mm do 102mm 3-29/32" do 3-15/16"	VMMSEAL100	VMMSC102	VMMSEAL103	VMMSC102	VMRC-SB101	VMRC102-6R	VMRC102-6L	VMRC102-8R	VMRC102-8L

Elementy czyszczące dla lin wielożyłowych

Dla lin większych niż 65mm są dostępne na zamówienie, np. dla lin 18/21-żyłowych. Występują minimalne wartości zamówienia.



PUH IMPEX-SARO

ul. Chmielna 26
80 - 748 Gdańsk, POLAND
REGON: 220475968, NIP: 957-054-07-55

tel. +48 (58) 76 85 804
tel. +48 (58) 76 85 805
fax. +48 (58) 76 85 806

info@impexsaro.com.pl
www.impexsaro.com.pl



Viper Maxi Mk II

Dobór wkładów i skrobaczek

WAŻNE
WYBIERZ DOBRY
TYP LINY
PRZED ZAKUPEM



Kolumny
dla 6 i 8-żyłowych
lin



Kolumny
dla zbrojonych
i wielożyłowych

Rozmiary lin od 103mm do 165mm

Rozmiar liny	Wkłady/Skrobaczki dla 6 i 8-żyłowych lin		Wkłady/Skrobaczki dla lin zbrojonych i wielożyłowych		Element czyszczący Smooth Bore	Element czyszczący VRC dla lin 6-żyłowych		Element czyszczący VRC dla lin 6-żyłowych	
	Nr kat. wkładu	Nr kat. skrob.	Nr kat. wkładu	Nr kat. skrob.		Prawoskrętne	Lewoskrętne	Prawoskrętne	Lewoskrętne
103mm do 105mm 4" do 4-3/32"	VMMSEAL103	VMMSC105	VMMSEAL106	VMMSC105	VMMRC-SB104	VMMRC104-6R	VMMRC104-6L	VMMRC104-8R	VMMRC104-8L
106mm do 108mm 4-1/8" do 4-7/32"	VMMSEAL106	VMMSC108	VMMSEAL109	VMMSC108	VMMRC-SB107	VMMRC108-6R	VMMRC108-6L	VMMRC108-8R	VMMRC108-8L
109mm do 111mm 4-1/4" do 4-9/32"	VMMSEAL109	VMMSC111	VMMSEAL112	VMMSC111	VMMRC-SB110	VMMRC110-6R	VMMRC110-6L	VMMRC110-8L	VMMRC110-8L
112mm do 114mm 4 3/8" do 4 7/16"	VMMSEAL112	VMMSC114	VMMSEAL115	VMMSC114	VMMRC-SB113	VMMRC112-6R	VMMRC112-6L	VMMRC112-8L	VMMRC112-8L
115mm do 116mm 4-3/4" do 4-17/32"	VMMSEAL115	VMMSC116	VMMSEAL117	VMMSC116	VMMRC-SB115	VMMRC116-6R	VMMRC116-6L	VMMRC116-8R	VMMRC116-8L
117mm do 119mm 4-11/16" do 4-1/2"	VMMSEAL117	VMMSC119	VMMSEAL120	VMMSC119	VMMRC-SB118	VMMRC118-6R	VMMRC118-6L	VMMRC118-8R	VMMRC118-8L
120mm do 122mm 4-11/16" do 4-1/2"	VMMSEAL120	VMMSC122	VMMSEAL123	VMMSC122	VMMRC-SB121	VMMRC122-R6	VMMRC122-6L	VMMRC122-8R	VMMRC122-8L
123mm do 125mm 4-13/16" do 4-7/8"	VMMSEAL123	VMMSC125	VMMSEAL126	VMMSC125	VMMRC-SB124	VMMRC124-6R	VMMRC124-6L	VMMRC124-8R	VMMRC124-8L
126mm do 128mm 4-15/16" do 5"	VMMSEAL126	VMMSC128	VMMSEAL129	VMMSC128	VMMRC-SB127	VMMRC128-6R	VMMRC128-6L	VMMRC128-R8	VMMRC128-8L
129mm do 131mm 5-1/32" do 5-7/64"	VMMSEAL129	VMMSC131	VMMSEAL132	VMMSC131	VMMRC-SB130	VMMRC130-6R	VMMRC130-6L	VMMRC130-8R	VMMRC130-8L
132mm do 134mm 5-1/8" do 5-1/4"	VMMSEAL132	VMMSC134	VMMSEAL135	VMMSC134	VMMRC-SB133	VMMRC134-6R	VMMRC134-6L	VMMRC134-8R	VMMRC134-8L
135mm do 137mm 5-9/32" do 5-5/16"	VMMSEAL135	VMMSC137	VMMSEAL138	VMMSC137	VMMRC-SB136	VMMRC136-6R	VMMRC136-6L	VMMRC136-8R	VMMRC136-8L
138mm do 140mm 5-3/8" do 5-7/16"	VMMSEAL138	VMMSC140	VMMSEAL141	VMMSC140	VMMRC-SB139	VMMRC140-6R	VMMRC140-6L	VMMRC140-8R	VMMRC140-8L
141mm do 143mm 5-1/2" do 5-9/16"	VMMSEAL141	VMMSC143	VMMSEAL144	VMMSC143	VMMRC-SB142	VMMRC142-6R	VMMRC142-6L	VMMRC142-8R	VMMRC142-8L
144mm do 146mm 5-5/8" do 5-11/16"	VMMSEAL144	VMMSC146	VMMSEAL147	VMMSC146	VMMRC-SB145	VMMRC146-6R	VMMRC146-6L	VMMRC146-8R	VMMRC146-8L
147mm do 149mm 5-3/4" do 5-13/16"	VMMSEAL147	VMMSC149	VMMSEAL150	VMMSC149	VMMRC-SB148	VMMRC148-6R	VMMRC148-6L	VMMRC148-8R	VMMRC148-8L
150mm do 152mm 5-7/8" do 5-15/16"	VMMSEAL150	VMMSC152	VMMSEAL153	VMMSC152	VMMRC-SB151	VMMRC152-6R	VMMRC152-6L	VMMRC152-8R	VMMRC152-8L
153mm do 155mm 6" do 6-1/16"	VMMSEAL153	VMMSC155	VMMSEAL156	VMMSC155	VMMRC-SB154	VMMRC154-6R	VMMRC154-6L	VMMRC154-R8	VMMRC154-8L
156mm do 158mm 6-3/32" do 6-3/16"	VMMSEAL156	VMMSC158	VMMSEAL159	VMMSC158	VMMRC-SB157	VMMRC158-6R	VMMRC158-6L	VMMRC158-8R	VMMRC158-8L
159mm do 161mm 6-1/4" do 6-5/16"	VMMSEAL159	VMMSC161	VMMSEAL162	VMMSC161	VMMRC-SB160	VMMRC160-6R	VMMRC160-6L	VMMRC160-8R	VMMRC160-8L
162mm do 165mm 6-3/8" do 6-1/2"	VMMSEAL162	VMMSC165	VMMSEAL165	VMMSC165	VMMRC-SB163	VMMRC164-6R	VMMRC164-6L	VMMRC164-8R	VMMRC164-8L

Elementy czyszczące dla lin wielożyłowych

Dla lin większych niż 65mm są dostępne na zamówienie, np. dla lin 18/21-żyłowych. Występują minimalne wartości zamówienia.



PUH IMPEX-SARO

ul. Chmielna 26
80 - 748 Gdańsk, POLAND
REGON: 220475968, NIP: 957-054-07-55

tel. +48 (58) 76 85 804
tel. +48 (58) 76 85 805
fax. +48 (58) 76 85 806

info@impexsaro.com.pl
www.impexsaro.com.pl